

長岡
地域

まちの駅 長岡大学



〒940-0828 長岡市御山町80-8
TEL : 0258-39-1600 (代)
FAX : 0258-33-8792
時間 : 9 : 00 ~ 18 : 45
お休み : 土・日・祝、大学閉鎖日
URL : <https://www.nagaokauniv.ac.jp>

まちの駅紹介

長岡大学は全国でも珍しい、大学の「まちの駅」です。

学生食堂や地域交流ホールが新しくなり、地域の皆さんにもご利用いただけるようになりました。

毎年10月には悠久祭(大学祭)を開いて地域の皆さんと交流しています。長岡大学の周辺に悠久山、悠久山小動物園、郷土資料館、蒼柴神社、ダイエープロビスフェニックスプール、長岡市悠久山野球場、東山ファミリーランドなどのスポットがあります。

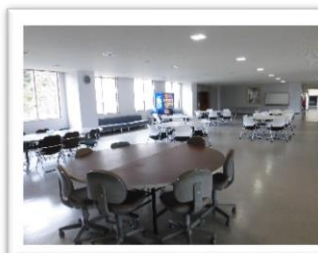
長岡大学は、地域に貢献する大学を目指しています。



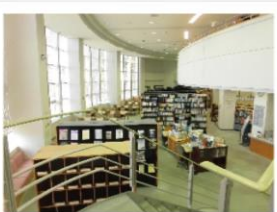
広くて明るい学生食堂



休憩スペース



図書館



<図書館のご利用について>

蔵書数は約7万冊数です。学外の方もご利用いただけます。

- ご利用の際は、身分を証明する免許証などを提示していただき、入館申込書に住所・氏名などをご記入いただきます。
- 閲覧は無料ですが、図書貸出し時、図書館利用カード登録料300円が必要です。

開館時間 : 9 : 00 ~ 18 : 45

※ただし、時期によって閉館時刻が変わります。

学生のつぶやき

大学の周辺は豊かな自然に恵まれています。春は花見、秋は紅葉、冬は雪景色を楽しみながら、本校へ立ち寄って学食の美味しい料理を食べて、一休みできます。誰でも利用できる開放感を作るのはまちの駅としての長岡大学の目標だと思います。

平成30年編集G. ウーガンツェツェグ/モンゴル人留学生