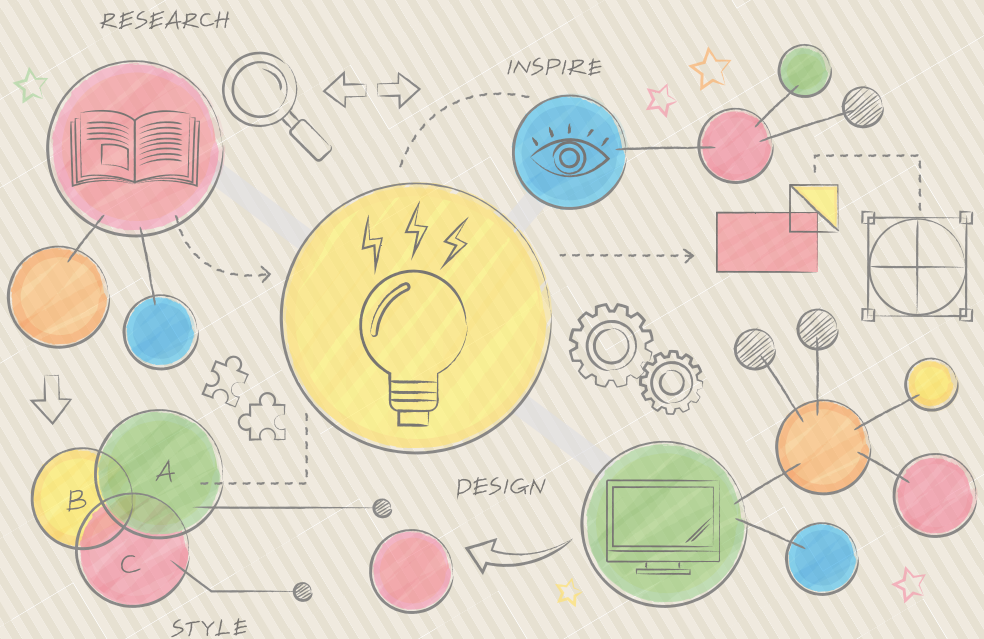


長岡大学

公開講座

2026



受講料無料



学校法人中越学園

長岡大学

ごあいさつ

公開講座は、生涯学習の一環として、長岡大学の教育を広く社会に開放し、社会人のスキルアップを目的としております。

今年度は、長岡市内での開催のみならず、新潟市の会場で開催する講座もございます。新潟市での開催は、本事業がスタートして以来、初めてのことです。

皆さまの奮ってのご参加を心よりお待ちしております。

長岡大学地域連携研究センター



なぜ、あの人はうまくいくのか？

— 視点を変えるだけで、人生と仕事は面白くなる —

ビジネス心理学講師 酒井 とし夫 氏

全 1 回

講座目的

多角的な物事の見方を知ること、日々を少し楽しくする

AIが正解を出す時代、真の差別化は「視点の転換」にあります。本講座では、人的・社会資本を築き、仕事を道楽へと昇華させる成功の黄金律を伝授。量子力学からランチェスター戦略、先人の知恵まで、多角的な知見を横断しながら、泥臭い努力を質へ変え、運を味方につける秘訣を紐解きます。

VUCA※の荒波を軽やかに渡り、日々を彩る「人として美しい生き方」のヒントを90分に凝縮してお届けします。

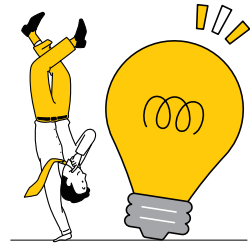
※Volatility (変動性)、Uncertainty (不確実性)、Complexity (複雑性)、Ambiguity (曖昧性) の頭文字を組み合わせた造語

時間 17:30~19:00(90分)

会場 長岡大学

定員 100名

講座終了後、講師との名刺交換の時間を設けます。
ご興味のある方は、是非ご参加ください。



開講日	テーマ
7月15日(水)	考え方を換えれば、モチベーションも変化する



講師プロフィール

ビジネス心理学講師 酒井 とし夫 (さかい としお)

プロビジネス講師。立教大学卒業後、広告代理店を経て28歳で起業。様々な事業を立ち上げるも40歳で無職無収入になる。その後、再起業。出版書籍がアマゾン書店マーケティング部門第一位を獲得。ビジネス心理学やランチェスター戦略、AI活用をテーマにした実践的な講演・研修講師として活動を開始。全国の上場企業や商工会議所から高く評価され、累計登壇回数は1,000回を超える。雑誌「プレジデント」等メディア掲載も多数。1962年新潟県糸魚川市生まれ。

データサイエンス活用法

専任講師 李 欣洙

全2回

講座目的

データサイエンスの活用事例を知る

データサイエンスは、膨大なデータを「意思決定」につなげるための技術です。近年では生成AI (Copilot / ChatGPT) との融合によりデータ分析の“民主化”が進み、専門的なITスキルがなくても、誰もが高度な分析を行える時代になりつつあります。本講座では、受講者の業種・立場に応じた具体的な活用戦略をわかりやすく解説し、実践的に議論します。

時間 18:30~20:00(90分×2回)

会場 ミライエ長岡 スタジオA・B

定員 15名



	開講日	テーマ
第1回	7月 1日(水)	業界別のデータサイエンス活用例について
第2回	7月 8日(水)	各業種に合わせた具体的な活用戦略について



講師プロフィール

専任講師 李 欣洙 (いふんすう)

ソウル(韓国)で生まれ、大学を卒業後に縁があって新潟大学自然科学研究科に留学し、工学博士を取得。

その後、SECOMで22年間サイバーセキュリティ関連の仕事や大型物件の物理セキュリティ設計分野を担当。

今までの経験を活かし、2024年4月に長岡大学専任講師として着任。

日本経済新聞を学ぼう！

特任教授 丸山 一郎

全 2 回

講座目的

新聞紙面から世の中の実態を知る

「日本経済新聞をしっかりと読み、絶えず情報や知識をアップデートしている」そんなできるビジネスパーソンへと踏み出すための講座です。

少し難解な印象の「日本経済新聞」ですが、実際に読んでみると、興味深いテーマや内容が盛り沢山です。身近な話題から専門的な分野まで、企業のトップや専門家たちが縦横無尽に語っています。社会をより深く知るための「日本経済新聞」、講師による厳選した記事の解説とグループワークを通して、一緒に読み解いていきませんか。

時間 19:00～20:30(90分×2回)

会場 ミライエ長岡 スタジオA・B

定員 20名



開講日		テーマ
第 1 回	8月18日(火)	①紙面構成の説明 ②カテゴリー別に記事を解説 ③参加者に新聞を1部ずつ配布・各自が記事を1つ選択、要約し、自身の見解をワークシートに記入 → 次回グループワークの宿題
第 2 回	8月25日(火)	①カテゴリー別に記事を解説 ②グループワーク(長岡大学サークルメンバー同席)・ワークシートを使いグループ内で発表、意見交換 ③各グループより代表者1名が発表 ④まとめ

講師プロフィール



特任教授 丸山 一郎 (まるやま いちろう)

コメリホームセンター1号店開店の前年からの37年間、店頭販売に始まり、様々な業務を担当。2013年より長野県松本市のスーパーマーケット(株式会社デリシア)にて店舗開発部署を統括。2017年からは福井県のドラッグストア(ゲンキー株式会社)にて、店舗建設コスト削減企画に従事。2018年から長岡大学非常勤講師、2022年より現職。

現在、長岡大学生に向け、国内外の経済や社会の実態についての記事を通して理解を深めるサークル、「日本経済新聞を読む会」を主宰。

はじめての生成AI

～日々の暮らしに役立つ新しい道具の使い方～

准教授 中村 大輔

全 1 回

講座目的

生成AIを身近な道具として体験し、
日々の生活を便利にするための第一歩を踏み出す

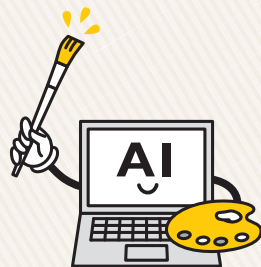
「生成AIとは何か」という初歩的な疑問から、日々の生活への具体的な取り入れ方までをゆっくりと学びます。この講座は、これまで一度もAIに触れたことがない方を対象にしています。難しい仕組みの解説は最小限にとどめて、実際にお礼の手紙の下書きを作ったり、献立の相談をしたりする体験を重視します。スマートフォンの操作に不慣れな方でも、声を使って簡単に指示を出す方法をお伝えします。周りを気にせず、一歩ずつ一緒に試してみましょう。

時間 18:00～20:00(120分)

会場 ミライエ長岡 スタジオA・B

定員 20名

※当日はPC、タブレット、スマートフォンの
いずれかをお持ちください。



開講日	テーマ
8月27日(木)	生成AIを、日々の暮らしの相談相手にしてみよう



講師プロフィール

准教授 中村 大輔 (なかむら だいすけ)

2008年長岡大学専任講師として着任。2012年より准教授。長岡大学では簿記・会計を中心に教育研究を行っている。また、毎年の公開講座や社会人向けの講座にて簿記や会計、財務などについて講義を行っている。

近年は、簿記・会計の教育研究に生成AIを取り入れることを積極的に推進している。近著に「生成AIを活用した簿記会計学習支援ツールの開発」『長岡大学研究論叢』第24号(2026年1月)がある。

AIと一緒に上場企業の決算書を読み解いてみよう

准教授 中村 大輔

全5回

講座目的

生成AIをビジネスの背景を理解するための助けとして活用しながら、上場企業の決算書に含まれる数字を、企業活動や社会の動きと関連づけて読み解けるようにする

上場企業の決算書を理解するためには、その企業の事業内容や社会環境を知ることが欠かせません。この講座では、生成AIを「物知りな助手」として使いながら、まずは数字の背景にあるビジネスの仕組みを整理します。その上で、決算書の基本から分析のコツまでを解説します。初めて受講する方でも、AIを味方につけることで、難解な数字を生きた企業の物語として読み解くことができます。

時間 18:30～20:30(120分×5回)

会場 長岡大学

定員 30名



開講日		テーマ
第1回	9月24日(木)	決算書の探し方と「AIによる企業研究」
第2回	10月 1日(木)	「会社の性格」が表れる貸借対照表
第3回	10月 8日(木)	「稼ぐ仕組み」を映す損益計算書
第4回	10月15日(木)	数字をつなげて企業の物語を読む
第5回	10月22日(木)	AIとスプレッドシートで一歩先の分析へ

見やすいスライド資料の作り方

教授 坂井 一貴

全 1 回

講座目的

「読ませる」から「眺めさせる」へ
伝わる資料作りの基本を学ぶ

PowerPoint®を使い、相手に情報が伝わる資料作りのコツを解説します。

フォント選びや整列、余白の持たせ方といった基本から、角丸の調整、内側余白、段落設定など、プロっぽく仕上げる細かなテクニックまで網羅します。また、光彩や袋文字の効果的な活用法、タブによる位置揃え、便利なフリー素材サイトも紹介します。

センス不要で今日から実践できる、スライドデザインの極意を初心者にも分かりやすくお伝えします。

時間 18:30～20:00(90分)

会場 ミライエ長岡 スタジオA・B

定員 15名

※当日はPowerPoint®が使用可能な
PCをお持ちください。



開講日	テーマ
9月 4日(金)	見やすいスライド資料の作り方



講師プロフィール

教授 坂井 一貴 (さかい かずたか)

長岡高専 電子制御工学科卒業、新潟大学 理学部数学科卒業、新潟大学大学院 情報理工学専攻修了(博士(理学)取得)と長年にわたり理系分野を研究。前任校では着任当初から15年間学内のネットワーク管理者を担当し、教育分野と情報分野の融合であるEdTechにも取り組む。

現在は、大学組織の意思決定にもつながるIR (Institutional Research:機関研究) やEdTech等によって収集されたデータに基づいた教育改善方法が主な研究分野。

“なるほど！”が増える経済学講座

准教授 牧野 智一

全 1 回

講座目的

経済学に興味を持つきっかけ作り

経済学は、私たちが日常生活の中で気付きにくいさまざまな仕組みや影響を教えてください。しかし、「経済学は難しそう」と感じている方も多いのではないのでしょうか。この公開講座では、そんな経済学をできるだけやさしく、身近な視点から考えていきます。

今回は、金利の仕組み（金融政策、金利と債券価格や景気・物価などへの影響）と一緒に学びます。経済学の世界を、ちょっとだけのぞいてみませんか。思ったよりも身近で、面白い発見があるかもしれません。

時間 19:00～20:30(90分)

会場 ミライエ長岡 スタジオA・B

定員 15名



開講日	テーマ
9月 9日(水)	経済と金利の関係について

講師プロフィール

准教授 牧野 智一（まきの ともかず）

名古屋大学経済学部卒業。名古屋大学大学院経済学研究科修了（博士（経済学）取得）。その後、大学・短大で非常勤講師として経済学関係の科目を担当。2011年に長岡大学専任講師として着任。2015年より准教授。長岡大学では、マクロ経済学や財政学など経済学関係の科目を担当。新潟国際情報大学での非常勤講師も務める。日本経済学会、日本財政学会、日本地方財政学会、生活経済学会に所属。専門は財政学、地方財政。



タイパ営業術

営業効率を高める5つのポイント

新潟会場

准教授 百合岡 雅博

全1回

講座目的

限られた時間とリソースで成果を最大化する
「タイパ営業」の実践手法を解説

BtoB企業の営業力を強化する「タイパ営業術」講座では、限られた時間・リソースで成果を最大化するための5つのポイントを解説します。営業エリア最適化やBtoBデジタルプロモーション、インサイドセールスの活用から、業務分担と顧客セグメントに基づく戦略立案など、営業活動の効率と成果を高める具体的手法を実践的な視点でお伝えします。

時間 15:30～17:30(120分)

会場 新潟大学駅南キャンパス
ときめいと 講義室B

定員 30名



開講日

テーマ

9月17日(木)

BtoB営業の生産性を高める「タイパ営業」実践フレーム

講師プロフィール



准教授 百合岡 雅博 (ゆりおか まさひろ)

神戸市出身。コンサルティング会社にて約15年間、営業・マーケティング・経営改善に携わり、多様な業種・規模の企業の成長を支援。2010年から新潟市に移住し、新潟市産業振興財団に勤務。中小企業の経営相談や商品開発支援、起業希望者の商品開発支援を担当。現在、マーケティングを中心に経営・起業に関連する科目を担当するとともに、マーケティング分野におけるデジタル技術(DX)を活用した地域や企業の課題解決に向けた研究・実践に取り組む。

お申込み・お問合せ

各講座初回日の1週間前までにホームページ、E-mail、FAX、TELにてお申込みください。

E-mailによるお申込みの場合は以下の必要事項を記入いただき、送信ください。

受講料
無料

必要事項

- ①受講希望講座 ②氏名 ③住所 ④電話番号 ⑤メールアドレス

※原則として先着順となりますのでお早目にお申込みください。

申込先

長岡大学 地域連携研究センター

URL : <https://www.nagaokauniv.ac.jp/>

E-mail : chiken@nagaokauniv.ac.jp

TEL : 0258-39-1600 (代)

FAX : 0258-39-9566

〒940-0828 新潟県長岡市御山町 80-8



お申込みフォームは
こちらから

感染対策 について

- 発熱や体調不良の方は、参加をお控えください。
- 入館、退館時の手指消毒にご協力ください。
- 会場では、人と人との距離の確保にご協力ください。
- 状況によっては、マスクの着用をお願いすることがあります。

その他

- 受講をキャンセル・欠席される場合は、必ずご連絡ください。
- お申込みいただいた個人情報、本講座にかかる情報共有、お問合せの対応、参加者名簿の作成、アンケート実施や各種サービスのご案内をさせていただく場合がございます。また、当日の講座運営のために講師と参加者名簿を共有いたします。

主催者側の都合により、中止する場合がございます。詳細はホームページをご覧ください。

会場

長岡大学

長岡市御山町80-8



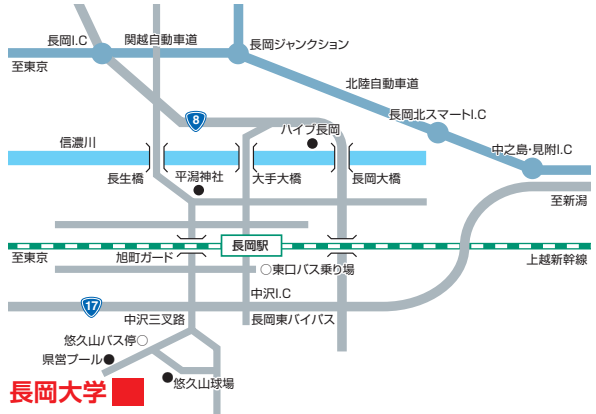
バス (長岡駅から10~20分間隔で運行)

長岡駅東口越後交通バス発着所2番乗り場より、越後交通悠久山行に乗り乗 (所要時間14分)。終点「悠久山」下車、徒歩5分。



自動車

- 関越自動車道長岡 I.Cより25分
関越自動車道長岡 I.Cより国道 8 号線を東へ。川崎 I.Cより国道 17 号線長岡東バイパスを南下。中沢 I.Cより悠久山方面へ。
- 北陸自動車道中之島見附 I.Cより20分
北陸自動車道中之島見附 I.Cより国道 17 号線長岡東バイパスを南下。中沢 I.Cより悠久山方面へ。



米百俵プレース ミライエ長岡

長岡市大手通2-3-10



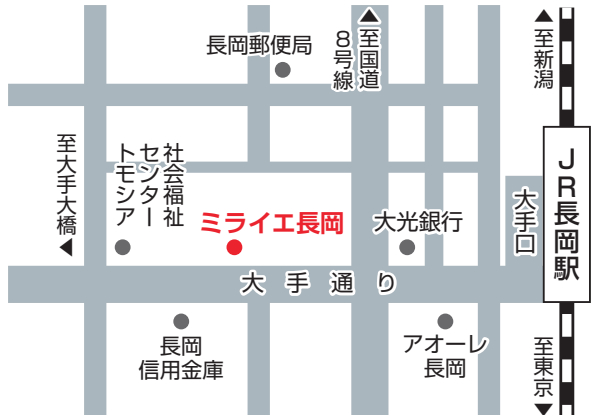
自動車

- 長岡インターチェンジから約20分
- 中之島見附インターチェンジから約30分



JR (→長岡駅)

- 東京 / 約1時間30分 (新幹線)
- 金沢 / 約2時間20分 (新幹線+特急)
- 大阪 / 約5時間40分 (新幹線)
- 新潟 / 約25分 (新幹線)



米百俵プレース駐車場など周辺駐車場をご利用ください。駐車料金は自己負担となります。

新潟大学駅南キャンパス ときめいと

新潟市中央区笹口1丁目1番地 プラーク1 2階

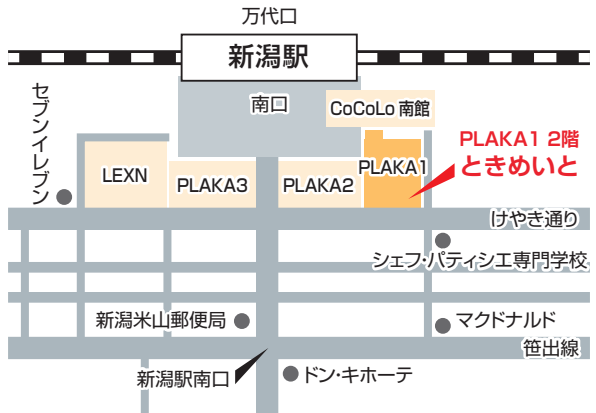


新潟駅南口から徒歩3分



JR (→新潟駅)

- JR東京駅からJR上越新幹線で約2時間
- JR大宮駅からJR上越新幹線で約1時間30分
- JR長岡駅からJR上越新幹線で約30分
- JR新潟大学前駅からJR越後線電車で約25分



当施設に専用・提携駐車場はございません。公共交通機関または近隣の有料駐車場をご利用ください。